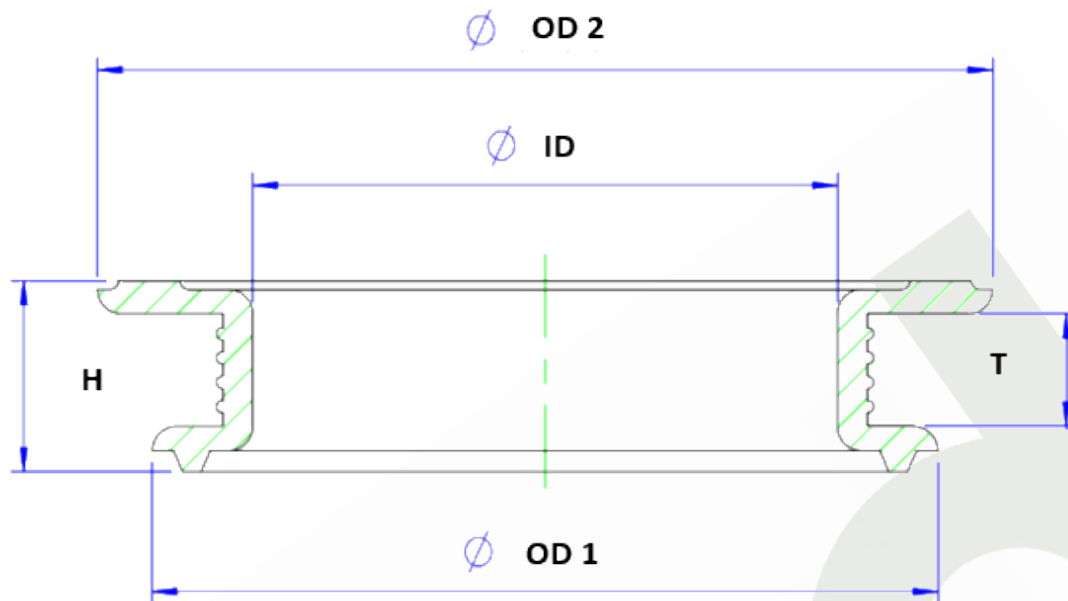


LINING 换热器法兰套供货清单

RANGE
2024, May



ALFA LAVAL 阿法拉伐							
Model	ref	T (mm)	H (mm)	ID (mm)	OD 1 (mm)	OD 2 (mm)	frame type
A10	1098	47	66	114	151	151	HBM - INSTRUMENT FLANGE
	1194D	37	46,9	90	125	144	FM
	1194E	45	56,9	90	125	144	FG / FH
	1194F	30	44,7	68,5	99	134	FM
	1194G	40	54,7	68,5	99	134	FG / FH
	1097D	32	48	102	152	152	HMB
A10B	1193	34	43	90	128	144	FM
	1098	47	66	114	151	151	HBM - INSTRUMENT FLANGE
	1194E	45	56,9	90	125	144	FG / FH
	1194D	37	46,9	90	125	144	FM
	1194F	30	44,7	68,5	99	134	FM
	1194G	40	54,7	68,5	99	134	FG / FH

ALFA LAVAL

阿法拉伐


Model	ref	T (mm)	H (mm)	ID (mm)	OD 1 (mm)	OD 2 (mm)	frame type
AM10	1087L	40		90	145	148	
	1087F	20	38	102	152	152	
	1087D	19	39	102	152	152	HX
	1087E	40	50,8	91	144	144	FM
	1087G	63	73,8	91	144	144	FG
new	1087J	49	69	102	152	152	HA
	1098	47	66	114	151	151	HBM - INSTRUMENT FLANGE
A15	1123	42	58	150	206	206	HBM
	1127D	40	58	152	206	206	FM
	1127H	42	58	152	206	206	HMB
	1127K	63	79	152	206	206	HA
	1127E	53,6	68,6	150	198	205	FM / FG
	1127G	60	68,6	147	198	198	FM / FG
	1127F	55	63,6	147	198	198	FM / FG
A15B	1127D	40	58	152	206	206	FM
	1127E	53,6	68,6	150	198	205	FM / FG
	1127F	55	63,6	147	198	198	FM / FG
	1127G	60	68,6	147	198	198	FM / FG
	1127H	42	58	152	206	206	HMB
	1127K	63	79	152	206	206	HA
	1162	36	58	150	210	210	
	1163	57	71	147	197	197	FM
	1164	51	68	150	198	205	FG
	1125	77	93	150	198	205	
AK20 / T200	1212	45	53,6	200	252	254	FL / FM
	1217	66	73,6	200	252	254	
	1213	55	63,6	200	252	254	FM / FG / FL

ALFA LAVAL 阿法拉伐							
Model	ref	T (mm)	H (mm)	ID (mm)	OD 1 (mm)	OD 2 (mm)	frame type
A20	1152	56	63,6	185	252	254	FG / FH
	1212	45	53,6	200	252	254	FL / FM
	1213	55	63,6	200	252	254	FM / FG / FL
	1214	60	68,6	200	252	254	FM / FG
	1216	70	78,6	200	252	254	
	1217	66	73,6	200	252	254	
	1149G	64	84	202	256	256	HA
	1149E	46,5	64,5	214	262	262	FM
	1149H	42	58	202	256	256	HBM
	1149K	40,5	58,5	202	256	256	FM
	1074	41	66,8	200	255	255	HBM
A20B	1149K	40,5	58,5	202	256	256	FM
	1152	56	63,6	185	252	254	FG / FH
	1213	55	63,6	200	252	254	FM / FG / FL
AM20	1149D	44	64	214	262	262	FM - INSTRUMENT FLANGE
	1149E	46,5	64,5	214	262	262	FM
	1149F	48	68	202	256	256	HMB
	1149G	64	84	202	256	256	HA
	1149H	42	58	202	256	256	HBM
	1149L	62	75,5	200	254	254	FM
	1147	54	69	200	257	257	
	1148	47	60	200	255	255	FM
	1152	56	63,6	185	252	254	FG / FH
	1214	60	68,6	200	252	254	FM / FG
	1217	66	73,6	200	252	254	

ALFA LAVAL 阿法拉伐							
Model	ref	T (mm)	H (mm)	ID (mm)	OD 1 (mm)	OD 2 (mm)	frame type
AM20B	1214	60	68,6	200	252	254	FM / FG
AX30 / AX30B	1173	83	104	286	340	340	HA
	1172	51	69	286	340	340	
	1176	47	68	286	340	340	HBM
	1177	72	84,3	270	331,3	351	FM
	1178	88	100,3	270	331,3	351	FG
	1179D	47	67	300	340	340	HMB
	1174	72	84	269	329	349	
AL35	1319	101	118	350	404	404	HA
A35	1311	116	133	350	404	404	HA
	1312	51					
	1316	48	65	350	410	410	HBM
	1317	116	133	350	410	410	HA
	1318D	72,5	89,5	350	404	404	FM
M10B	1221	26	33,6	87	131	144	FM
	1223	30	38,6	87	144	156	FM
	1224	40	48,6	87	144	156	FG
	1229	45	53,6	87	121	144	FG
M10M	1223	30	38,6	87	144	156	FM
	1224	40	48,6	87	144	156	FG
	1229	45	53,6	87	121	144	FG
	1221	26	33,6	87	131	144	FM
M15B	1287	30	38,6	128	185	198	FML
	1288	41	48,6	128	185	198	FM
	1289	46	53,6	128	185	198	
	1292	51	58,6	128	185	198	FG8
	1293	61	68,6	128	185	198	FG6

ALFA LAVAL 阿法拉伐							
Model	ref	T (mm)	H (mm)	ID (mm)	OD 1 (mm)	OD 2 (mm)	frame type
M15M	1287	30	38,6	128	185	198	FML
	1288	41	48,6	128	185	198	FM
	1289	46	53,6	128	185	198	
	1292	51	58,6	128	185	198	FG8
	1293	61	68,6	128	185	198	FG6
M20M	1213	55	63,6	200	252	254	FM / FG / FL
	1152	56	63,6	185	252	254	FG / FH
M30	1322	60	68,6	315	376	394	FM
	1323	70	78,6	315	376	394	FM
	1324	80	88,6	315	376	394	FG
	1324A	90	98,6	315	316	394	FG
T20BW	1152	56	63,6	185	252	254	FG / FH
	1153	61	68,6	185	252	254	
	1154	71	78,6	185	252	254	
	1213	55	63,6	200	252	254	FM / FG / FL
	1214	60	68,6	200	252	254	FM / FG
T20B	1152	56	63,6	185	252	254	FG / FH
	1153	61	68,6	185	252	254	
	1154	71	78,6	185	252	254	
	1213	55	63,6	200	252	254	FM / FG / FL
	1214	60	68,6	200	252	254	FM / FG
T20M	1152	56	63,6	185	252	254	FG / FH
	1153	61	68,6	185	252	254	
	1154	71	78,6	185	252	254	
	1213	55	63,6	200	252	254	FM / FG / FL
	1214	60	68,6	200	252	254	FM / FG

ALFA LAVAL 阿法拉伐							
Model	ref	T (mm)	H (mm)	ID (mm)	OD 1 (mm)	OD 2 (mm)	frame type
T20P	1152	56	63,6	185	252	254	FG / FH
	1153	61	68,6	185	252	254	
	1154	71	78,6	185	252	254	
	1213	55	63,6	200	252	254	FM / FG / FL
	1214	60	68,6	200	252	254	FM / FG
T20S	1152	56	63,6	185	252	254	FG / FH
	1153	61	68,6	185	252	254	
	1154	71	78,6	185	252	254	
	1213	55	63,6	200	252	254	FM / FG / FL
	1214	60	68,6	200	252	254	FM / FG
TS20M	1151	51	58,6	185	252	254	
WIDE GAP 200S	1152	56	63,6	185	252	254	FG / FH
	1153	61	68,6	185	252	254	
	1154	71	78,6	185	252	254	
P14	1074	38	64	199	254	254	
P2	1008	37	47,4	67	98,8	106	FH
P25	1422	151,5	170,5	187	233	256	HX
P31	1082	29	45,4	102,5	150	155	HX
	1079	30	44	100	150	155	HX
P32	1082	29	45,4	102,5	150	155	HX

HISAKA 日阪							
Model	ref	T (mm)	H (mm)	ID (mm)	OD 1 (mm)	OD 2 (mm)	frame type
UX10	41	23	34	58	89	102	HP
UX10A	41	23	34	58	89	102	HP
UX20	52	32	43	106	143	143	HP
UX20A	52	32	43	106	143	143	HP
UX30	116	32	43	106	145	170	HP
UX30A	116	32	43	106	145	170	HP
UX40	600	47	59	197	238	250	HP
UX40A	600	47	59	197	238	250	HP
LX10A	201	19	31,5	96	129	147	NP
LX20	116	32	43	106	145	170	HP
LX40	68	47	58	200	252	266	HP
LX40A	68	47	58	200	252	266	HP
RX30A	87	40	50,5	150	190	202	
	89	30	40,5	150	190	202	
RX70	88	38	51	254	306	317	
UX90 	83	36	53	303	409	425	

KELVION 基伊埃							
Model	ref	T (mm)	H (mm)	ID (mm)	OD 1 (mm)	OD 2 (mm)	frame type
N40	3222	33	43	118	159	159	

DANFOSS - SONDEX 丹弗斯 - 桑德克斯							
Model	ref	T (mm)	H (mm)	ID (mm)	OD 1 (mm)	OD 2 (mm)	frame type
S30	7031	39	49	95	159		

SPXFLOW 安培威							
Model	ref	T (mm)	H (mm)	ID (mm)	OD 1 (mm)	OD 2 (mm)	frame type
M107	2255	46	62	200	244	253	MGS10 & MGS16
	2256	66	82	200	244	253	
	2257	76	92	200	244	253	MGS25
M185	2255	46	62	200	244	253	MGS10 & MGS16
	2256	66	82	200	244	253	
	2257	76	92	200	244	253	MGS25
K34	4071	38	54	114	148	156	
N35	832	32	42	87	121	121	
	833	32	40	87	121	121	
O034	2936D	25		91.5	153	140.8	

VICARB 维卡勃							
Model	ref	T (mm)	H (mm)	ID (mm)	OD 1 (mm)	OD 2 (mm)	frame type
V28	3157	40	48	92	158	168	
V85	3163	65	70	194	268	280	

其它型号: 按需求

材料	标准
NBR : B (soft), HT (FDA), Low Temp, Low Hardness, All Food 丁腈橡胶: B (软), 高温 (食品级), 低温, 低硬度, 脂肪类食品	CFR Title 21 § 177.2600 CFR 标号 21 和 177.2600 食品级标准
EPDM : FDA, High Temp, High Pressure, All Food, Chlorine Resistant	EC No. 1935 / 2004 EC 第 1935 / 2004 号欧盟法规
H-NBR : FDA and Ind 氢化丁腈橡胶: 食品级和工业级	EC No. 2023 / 2006 EC 第 2023 / 2006 号欧盟法规
IIR (Butyl™) - CSM (Hypalon™) - CR (Neoprene™) - Silicone 丁基 - 海帕伦 - 氯丁 - 硅橡胶	3A No. 18-03 (Class I and II) 第 18-03 号 (一级和二级) 3A 卫生标准
FKM types A, G & HT Steam 氟橡胶型号 A, G 和 高温蒸汽	Arrêté du 09 Novembre 1994 1994 年 11 月 9 日法国标准

Viton™ type A & G
杜邦氟橡胶型号 A 和 G

AFNOR XP EN 1186, chapter 1,2 & 3
AFNOR XP EN 1186 号第 1,2,3 章标准

MCD 真诚地为大家提供该文档信息，对于所含内容的精确性、以及在使用该供货信息和材料描述时导致的任何后果，我们将不承担任何责任。

该文档的知识产权属于 MCD，未经 MCD 同意不得随意复制和传播。

MCD 是一家专业板式换热器密封垫（非原厂）生产厂家，我们能够提供各大品牌，各类大小型号的垫片。以上提及的各类公司商标品牌仅作信息分享用途。

MCD 是注册商标，所有权归 MCD SAS。

